



Centre d'Etudes
de l'Economie du Bois

Prix et indices nationaux SCIAGES ET BOIS ENERGIE 3ème trimestre 2015



Ces indices ont été élaborés à partir des prix de vente à la clientèle.
Les prix s'entendent hors TVA, par camion départ.
Il s'agit de prix moyens toutes régions confondues

Avec la participation financière de France Bois Forêt, dans le cadre de
l'Observatoire Économique



**Prix et indices nationaux
 2015-T3 (prix du 1er au 5 octobre 2015)**

Prix 2014-T3 €	Prix 2015-T2 €	Prix 2015-T3 €	Indices	Variation 2015-T3 2015-T2	Variation 2015-T3 2014-T3
----------------------	----------------------	----------------------	---------	---------------------------------	---------------------------------

Sciages CHÊNE


Base 100 : oct 2006

S20

PLOTS BOULES Choix QBA - Bille de pied, ébénisterie, sec séchoir (KD), longueur 3m et +

Diamètre 40 à 49cm (Épaisseur 34mm) m3	995	1 064	1 062	122,6	-0,2%	6,7%
Diamètre 50cm et + (Épaisseur 50mm) m3	1 085	1 163	1 188	122,4	2,2%	9,5%

PLOTS BOULES Choix QB1 - Belle menuiserie, 6 mois de séchage à l'air, longueur 3m et +

Diamètre 40 à 49cm (Épaisseur 27/34mm) m3	762	825	827	118,3	0,3%	8,6%
Diamètre 50 à 80cm (Épaisseur 54mm) m3	866	940	955	123,5	1,5%	10,3%

PLATEAUX SÉLECTIONNÉS Choix QSA/QS1 - sec séchoir (KD)

Épaisseur 27 à 54mm - Longueur 2m et +

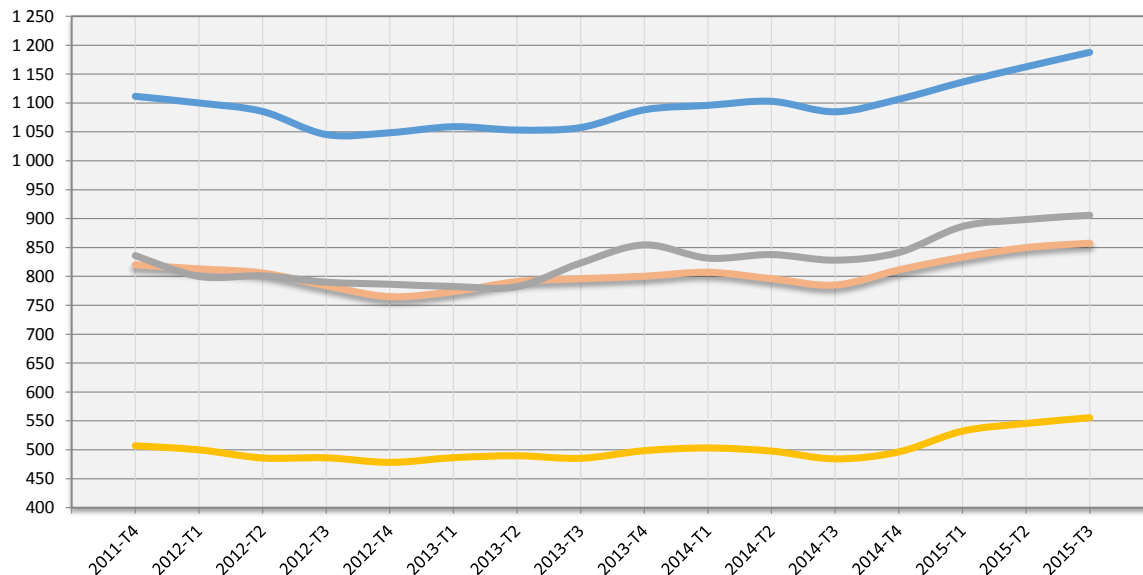
Découvert 18cm (tolérance 10cm et +) m3	785	850	857	128,5	0,9%	9,2%
---	-----	-----	------------	-------	------	------

PLATEAUX SÉLECTIONNÉS Choix QS2 - 6 mois de séchage à l'air

Épaisseur 27 à 54mm - Longueur 2m et +

Découvert 18cm (tolérance 10cm et +) m3	526	613	619	136,9	1,0%	17,6%
---	-----	-----	------------	-------	------	-------

Source : CEEB - INSEE - AGRESTE

CHÊNE - Prix constatés


- PLOTS BOULES choix QBA 50cm et +
- PLATEAUX SÉLECTIONNÉS choix QSA/QS1 (KD) - Découvert 18cm
- FRISES ou AVIVÉS choix QF1a 1m et +
- PIÈCES ÉQUARRIES choix QP1 25x25

Prix et indices nationaux 2015-T3 (prix du 1er au 5 octobre 2015)			Prix 2014-T3 €	Prix 2015-T2 €	Prix 2015-T3 €	Indices	Variation 2015-T3 2015-T2	Variation 2015-T3 2014-T3
FRISES (80x27) ou AVIVÉS (100x27) Choix QF1a - 3 mois de séchage à l'air								
Longueur 30 à 50cm	m3	545	599	592	101,0	-1,2%	8,5%	
Longueur 60 à 90cm	m3	740	818	817	118,1	-0,1%	10,5%	
Longueur 1m et +	m3	828	898	906	114,5	0,8%	9,4%	
FRISES (80x27) ou AVIVÉS (100x27) Choix QF1b - 3 mois de séchage à l'air								
Longueur 1,50m et +	m3	633	621	642	103,4	3,3%	1,4%	
AVIVÉS Choix QF2 - Épaisseur 27mm - Longueur 1,50m et +, 3 mois de séchage à l'air								
Largeur 100 à 150mm	m3	642	712	691	115,7	-3,1%	7,5%	
Largeur 160mm et +	m3	738	720	730	119,8	1,3%	-1,2%	
AVIVÉS Choix QF2/QF3 X - Épaisseur 27mm - Longueur 1,50m et +, 3 mois de séchage à l'air								
Largeur 160mm et +	m3	576	589	653	129,1	10,9%	13,3%	
PIÈCES ÉQUARRIES Choix QP1 - Charpente Standard (frais de sciage)								
Légère flache sur deux arêtes au maximum, coeur enfermé admis, tolérance d'aubier sain sur les arêtes si inférieur à la moitié de la largeur des faces								
Section 15x15 - Longueur 4 à 5m	m3	466	514	518	127,3	0,9%	11,2%	
Section 25x25 - Longueur 4 à 5m	m3	484	546	555	121,8	1,8%	14,7%	

Source : CEEB - INSEE - AGRESTE

Prix et indices nationaux 2015-T3 (prix du 1er au 5 octobre 2015)	Prix 2014-T3 €	Prix 2015-T2 €	Prix 2015-T3 €	Indices	Variation 2015-T3 2015-T2	Variation 2015-T3 2014-T3
--	----------------------	----------------------	----------------------	---------	---------------------------------	---------------------------------

Sciages SAPIN ÉPICÉA (bois vert)



Base 100 : juil 1990

S30

Choix 0 - Avivés toutes largeurs

Épaisseur 27mm	m3	279	283	282	100,5	-0,3%	1,1%
----------------	----	-----	-----	------------	-------	-------	------

Choix 1 - Avivés toutes largeurs

Planches de 2 à 5,50m, épaisseur 27mm	m3	255	245	250	113,1	1,9%	-2,0%
---------------------------------------	----	-----	-----	------------	-------	------	-------

Choix 2

Madriers, Bastaings

75x225 ou 63x160 - Longueurs de 3 à 5m	m3	196	192	190	162,6	-1,1%	-2,8%
--	----	-----	-----	------------	-------	-------	-------

Chevrons

63x75 ou 50x75 - Longueurs de 3 à 4,50m	m3	206	200	200	107,6	-0,1%	-2,7%
---	----	-----	-----	------------	-------	-------	-------

Liteaux

27x27 - Longueurs de 2 à 5m	m3	236	229	228	111,6	-0,4%	-3,7%
-----------------------------	----	-----	-----	------------	-------	-------	-------

Choix 3 - Planches de bord toutes largeurs

Non coupées d'équerre, épais. 18/27mm	m3	148	145	144	103,7	-0,9%	-2,9%
---------------------------------------	----	-----	-----	------------	-------	-------	-------

Choix 4

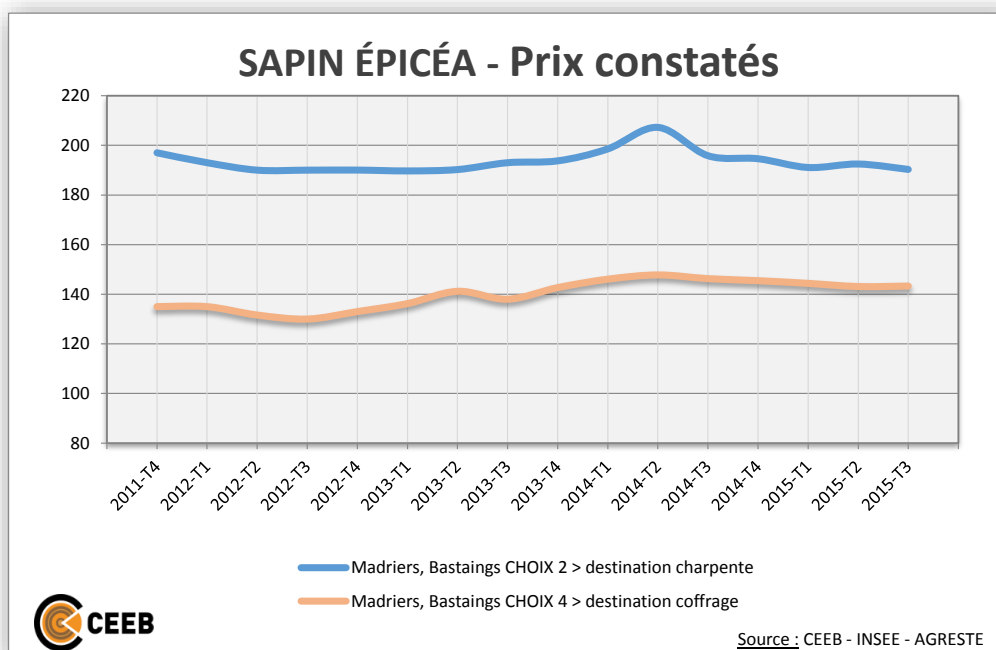
Madriers, Bastaings	m3	146	143	143	105,4	0,1%	-2,0%
----------------------------	----	-----	-----	------------	-------	------	-------

Planches toutes largeurs, épaisseur 27mm	m3	132	140	137	109,6	-2,1%	4,1%
--	----	-----	-----	------------	-------	-------	------

Plus value pour grandes longueurs de 5 à 8 m		10	13	10	-	-18,8%	-0,6%
---	--	----	----	-----------	---	--------	-------

€ par mètre linéaire supplémentaire

Source : CEEB - INSEE - AGRESTE



Prix et indices nationaux 2015-T3 (prix du 1er au 5 octobre 2015)	Prix 2014-T3 €	Prix 2015-T2 €	Prix 2015-T3 €	Indices	Variation 2015-T3 2015-T2	Variation 2015-T3 2014-T3
--	----------------------	----------------------	----------------------	---------	---------------------------------	---------------------------------

Sciages PIN MARITIME (bois vert)



Base 100 : juil 1990

S50

Choix 0A - Avivés toutes largeurs - Longueurs 2 à 2,70m							
3/4 faces, épaisseur 27/32mm	m3	323	322	319	105,2	-1,1%	-1,3%
Choix 0 - Avivés toutes largeurs - Longueurs 2 à 2,70m							
Épaisseur 27mm	m3	234	245	240	115,9	-2,1%	2,5%
Épaisseur 32mm	m3	271	271	271	127,8	0,0%	0,0%
Choix 1 - Avivés toutes largeurs - Longueurs 2 à 2,70m							
Épaisseur 27mm	m3	193	208	202	129,5	-2,7%	4,8%
Épaisseur 32mm	m3	253	240	240	144,6	0,0%	-5,1%
Choix 2							
Madriers, Bastaings - Longueur 3 à 5m	m3	298	258	258	155,4	0,0%	-13,4%
Choix 3 - Planches épaisseur 27 mm - Toutes largeurs							
Longueur 2 à 5m	m3	150	165	157	127,5	-5,0%	4,6%
Chevrons	m3	140	143	143	112,5	0,1%	1,9%
Choix 4							
Planche 27mm	m3	118	121	118	125,5	-2,8%	-0,1%

Source : CEEB - INSEE - AGRESTE

Sciages PIN SYLVESTRE (bois vert)



Base 100 : juil 1990

S40

Choix 0A								
Plots	Toutes épaisseurs	m3	344	344	344	131,3	0,0%	-0,1%
Choix 0B								
Plots	Toutes épaisseurs	m3	290	291	291	126,5	0,0%	0,5%
Choix 0A								
Avivés	Épaisseur 18/27mm et +, larg. 100mm et +	m3	301	301	301	101,3	0,0%	-0,1%
Choix 0								
Avivés	Épaisseur 18/27mm et +, larg. 100mm et +	m3	292	292	292	122,2	0,0%	0,0%
Choix 1								
Avivés	Épaisseur 18/27mm et +, larg. 100mm et +	m3	245	251	244	123,2	-2,8%	-0,6%

Source : CEEB - INSEE - AGRESTE

Prix et indices nationaux 2015-T3 (prix du 1er au 5 octobre 2015)	Prix 2014-T3 €	Prix 2015-T2 €	Prix 2015-T3 €	Indices	Variation 2015-T3 2015-T2	Variation 2015-T3 2014-T3
--	----------------------	----------------------	----------------------	---------	---------------------------------	---------------------------------

Choix 2

Madriers, Bastaings

63x163 ou 175, 65x175 ou 180, 75x165, 80x230

Longueur 3 à 5m	m3	201	200	202	117,4	1,0%	0,6%
-----------------	----	-----	-----	------------	-------	------	------

Chevrons : 76x76, 80x80

Longueur 3 à 5m	m3	210	207	212	119,0	2,4%	1,0%
-----------------	----	-----	-----	------------	-------	------	------

Ossature et lamelle

Prix hors séchage et rabotage, L de 2 à 4m	m3	259	229	233	116,3	1,6%	-10,2%
--	----	-----	-----	------------	-------	------	--------

Choix 3

Planches - Epaisseur 27 mm - Longueur jusqu'à 3 m

Toutes largeurs	m3	116	128	128	97,4	-0,6%	9,9%
-----------------	----	-----	-----	------------	------	-------	------

Madriers, Bastaings : 65x165 ou 80x230	m3	166	158	154	107,8	-2,7%	-7,1%
--	----	-----	-----	------------	-------	-------	-------

Choix 4

Planche 27mm	m3	137	147	147	119,5	0,0%	7,2%
--------------	----	-----	-----	------------	-------	------	------

Madriers, Bastaings	m3	154	162	161	124,8	-0,6%	4,6%
---------------------	----	-----	-----	------------	-------	-------	------

Source : CEEB - INSEE - AGRESTE

Sciages HÊTRE



Base 100 : juil 1990

S70

Plots (3 mois de séchage)

Épaisseur 27/54mm - Diamètre 40cm et + - Longueur 3m et +

Choix FB1	m3	307	304	306	105,5	0,6%	-0,3%
-----------	----	-----	-----	------------	-------	------	-------

Choix FB2	m3	207	207	206	94,9	-0,5%	-0,6%
-----------	----	-----	-----	------------	------	-------	-------

Source : CEEB - INSEE - AGRESTE

Sciages PEUPLIER



Base 100 : juil 1990

S80

AVIVÉS

Épaisseur : 18, 22, 27mm - Longueur : 1 à 2,67m (10% de 1 à 1,33m) - Largeur : 10 à 25cm (moyenne 17/18cm)

Choix 1 (Qual. Choix et bon bois) sec à l'air	m3	308	279	289	126,8	3,5%	-6,0%
---	----	-----	-----	------------	-------	------	-------

Choix 2 (Qual. Sommier) sec à l'air	m3	203	210	210	91,7	-0,2%	3,6%
-------------------------------------	----	-----	-----	------------	------	-------	------

Choix 3 (Qual. Emballage - Palette) bois vert	m3	163	162	163	114,0	0,6%	0,1%
---	----	-----	-----	------------	-------	------	------

Source : CEEB - INSEE - AGRESTE

Prix et indices nationaux 2015-T3 (prix du 1er au 5 octobre 2015)	Prix 2014-T3 €	Prix 2015-T2 €	Prix 2015-T3 €	Indices	Variation 2015-T3 2015-T2	Variation 2015-T3 2014-T3
--	----------------------	----------------------	----------------------	---------	---------------------------------	---------------------------------

Sciages DOUGLAS (bois vert)



Base 100 : janv 2005

S60

Choix 1 - Avivés - - Longueurs 3 à 5m

42 ou 52x150 à 230	m3	256	256	255	135,8	-0,4%	-0,3%
--------------------	----	-----	-----	------------	-------	-------	-------

Choix 2 - Madriers, Bastaings - Longueurs 3 à 5m

63x150 ou 63x175	m3	209	208	207	127,0	-0,3%	-0,7%
------------------	----	-----	-----	------------	-------	-------	-------

63 ou 75x200 à 225	m3	220	215	214	127,3	-0,8%	-2,9%
--------------------	----	-----	-----	------------	-------	-------	-------

63 ou 75x250 à 300	m3	249	241	243	126,4	0,8%	-2,4%
--------------------	----	-----	-----	------------	-------	------	-------

Plus value pour grandes longueurs de 5 à 8 m

		14	13	13	-	-1,7%	-5,8%
--	--	----	----	-----------	---	-------	-------

€ par mètre linéaire supplémentaire

Source : CEEB - INSEE - AGRESTE

BOIS A PALETTE (Bois vert)



Base 100 : janv 2005

Toutes essences de feuillus et résineux Tous choix confondus

Planches largeurs fixes - plein bois - Sciages multilames - coupées d'équerre

Toutes épaisseurs 18/27mm	m3	162	160	160	121,2	0,0%	-1,2%
---------------------------	----	-----	-----	------------	-------	------	-------

hors pin maritime	m3	163	162	162	-	0,0%	-0,6%
-------------------	----	-----	-----	------------	---	------	-------

ND : non disponible - NS : non significatif

Source : CEEB - INSEE - AGRESTE

Prix et indices nationaux 2015-T3 (prix du 1er au 5 octobre 2015)	Prix 2014-T3 €	Prix 2015-T2 €	Prix 2015-T3 €	Indices	Variation 2015-T3 2015-T2	Variation 2015-T3 2014-T3
--	----------------------	----------------------	----------------------	---------	---------------------------------	---------------------------------

Produits bruts



Base 100 : janv 2012

E10

Bois de bord de route non broyé (hors bois bûches)

Tous bois vendus bord-route

Toutes longueurs tonne	39,9	39,2	40,5	130,7	3,3%	1,7%
------------------------	------	------	-------------	-------	------	------

Écorce

Écorce de feuillus brutes

Écorces fraîches provenant de l'écorçage de tous bois feuillus, non broyées

tonne	13,2	12,2	11,3	151,1	-7,4%	-14,4%
-------	------	------	-------------	-------	-------	--------

Écorce de résineux brutes

Écorces fraîches provenant de l'écorçage de tous bois résineux, non broyées

tonne	25,3	22,9	23,6	143,2	3,0%	-6,6%
-------	------	------	-------------	-------	------	-------

Écorce de feuillus broyés

Écorces fraîches provenant de l'écorçage de tous bois feuillus, broyées en dimensions inférieures à 80 mm, avec petite fraction d'éléments jusqu'à 120 mm

tonne	17,3	17,3	17,3	144,2	-0,1%	0,1%
-------	------	------	-------------	-------	-------	------

Écorce de résineux broyés

Écorces fraîches provenant de l'écorçage de tous bois résineux broyées en dimensions inférieures à 80 mm, avec petite fraction d'éléments jusqu'à 120 mm

tonne	32,1	30,5	30,5	178,4	0,0%	-4,8%
-------	------	------	-------------	-------	------	-------

Dosses et délignures

Dosses et délignures non écorcées

provenant de lignes de sciage, non écorcées, vendues en fagots

tonne	28,8	28,2	30,1	153,7	7,0%	4,7%
-------	------	------	-------------	-------	------	------

Dosses et délignures écorcées

provenant de lignes de sciage, écorcées, vendues en fagots

tonne	33,1	33,1	37,2	145,4	12,4%	12,3%
-------	------	------	-------------	-------	-------	-------

Sciures

Sciures de feuillus

provenant de sciage et d'usinage de bois de feuillus, sans éléments de plus de 5 mm

tonne	34,8	31,8	31,8	109,2	0,0%	-8,8%
-------	------	------	-------------	-------	------	-------

Sciures de résineux

provenant de sciage et d'usinage de bois de résineux, sans éléments de plus de 5 mm

tonne	44,7	42,1	40,1	111,3	-4,7%	-10,3%
-------	------	------	-------------	-------	-------	--------

Source : CEEB - INSEE - AGRESTE

Prix et indices nationaux 2015-T3 (prix du 1er au 5 octobre 2015)	Prix 2014-T3 €	Prix 2015-T2 €	Prix 2015-T3 €	Indices	Variation 2015-T3 2015-T2	Variation 2015-T3 2014-T3	
Chutes de scieries							
Chutes diverses de scierie non broyées							
Toutes chutes de bois vierge provenant de scieries, vendues en l'état, donc en dimensions incompatibles avec l'introduction directe en chaufferie							
tonne	27,3	29,4	27,9	112,2	-5,1%	2,4%	
Chutes diverses de scierie broyées							
Toutes chutes de bois vierge provenant de scieries, vendues broyées en dimensions compatibles avec l'introduction directe en chaufferie							
tonne	39,7	41,5	41,5	128,9	0,1%	4,5%	
Chutes de seconde transformation							
Chutes diverses de seconde transformation non broyées							
Toutes chutes de bois vierge provenant de seconde transformation du bois (exemptes de colles, vernis, etc... vendues en l'état, donc en dimensions incompatibles avec l'introduction directe en chaufferie							
tonne	27,7	30,3	30,3	103,8	-0,1%	9,5%	
Chutes diverses de seconde transformation broyées							
Toutes chutes de bois vierge provenant de seconde transformation du bois (exemptes de colles, vernis, etc... vendues broyées, donc en dimensions compatibles avec l'introduction directe en chaufferie							
tonne	53,9	59,0	55,7	153,8	-5,6%	3,4%	
Recyclage de classe A, en vrac							
Bien distinguer des broyats de recyclage							
Tous bois de recyclage vierges, en l'état ou grossièrement fractionnés pour le transport							
tonne	12,2	11,6	11,6	146,8	-0,1%	-4,8%	
Copeaux de rabotage							
Copeaux provenant de machines de rabotage	tonne	64,0	58,6	61,7	174,8	5,3%	-3,5%

Source : CEEB - INSEE - AGRESTE

Prix et indices nationaux 2015-T3 (prix du 1er au 5 octobre 2015)	Prix 2014-T3 €	Prix 2015-T2 €	Prix 2015-T3 €	Indices	Variation 2015-T3 2015-T2	Variation 2015-T3 2014-T3
--	----------------------	----------------------	----------------------	---------	---------------------------------	---------------------------------

Produits élaborés



Base 100 : janv 2012

E40

Plaquette forestière

Plaquettes provenant de bois forestiers, vendus en toutes longueurs, puis broyés sur la coupe ou sur une plateforme de broyage

Petite granulométrie, humidité <30%	tonne	78,3	78,4	81,1	106,2	3,4%	3,6%
PCI retenu (3,70)	Mwh	21,15	21,19	21,91			
Moyenne granulométrie, humidité 30-40%	tonne	55,3	56,8	56,3	99,9	-0,9%	1,6%
PCI retenu (3,10)	Mwh	17,85	18,31	18,15			
Granulométrie grossière, humidité >40%	tonne	50,8	51,8	53,7	122,7	3,7%	5,8%
PCI retenu (2,55)	Mwh	19,92	20,31	21,07			

Plaquette bocagère - Bois broyé provenant d'élagages de haies bocagères

Petite granulométrie, humidité <30%	tonne	NS	NS	NS	-	-	-
PCI retenu (3,70)	Mwh						
Moyenne granulométrie, humidité 30-40%	tonne	NS	NS	NS	-	-	-
PCI retenu (3,10)	Mwh						

Plaquette urbaine - Bois broyé en provenance d'élagages urbains et d'entretien des paysages

Moyenne granulométrie, humidité 30-40%	tonne	NS	NS	NS	-	-	-
PCI retenu (3,10)	Mwh						
Granulométrie grossière, humidité >40%	tonne	NS	NS	NS	-	-	-
PCI retenu (2,55)	Mwh						

Mélanges assemblés à partir de divers composants à humidités différentes

broyés en dimensions compatibles avec les contraintes des chaudières

Moyenne granulométrie, humidité 30-40%	tonne	49,3	51,4	55,4	135,4	7,8%	12,3%
PCI retenu (3,10)	Mwh	15,91	16,56	17,86			
Granulométrie grossière, humidité >40%	tonne	46,9	47,9	48,8	133,9	1,8%	3,9%
PCI retenu (2,55)	Mwh	18,41	18,79	19,12			

Plaquette de scieries produites en scierie à partir de chutes de sciage provenant de bois écorcés

Moyenne granulométrie, humidité 30-40%	tonne	46,3	43,8	43,0	120,8	-1,8%	-7,1%
PCI retenu (2,55)	Mwh	18,16	17,19	16,87			

Broyats emballage SSD (ex. Broyats de recyclage de classe A)

Bois déferrailés et broyés en dimensions compatibles avec les contraintes des chaudières

Gran. moyenne et grossière, humidité <25%	tonne	49,7	47,4	49,4	146,6	4,2%	-0,5%
PCI retenu (4,00)	Mwh	12,42	11,86	12,35			

Source : CEEB - INSEE - AGRESTE

Prix et indices nationaux 2015-T3 (prix du 1er au 5 octobre 2015)	Prix 2014-T3 €	Prix 2015-T2 €	Prix 2015-T3 €	Indices	Variation 2015-T3 2015-T2	Variation 2015-T3 2014-T3
--	----------------------	----------------------	----------------------	---------	---------------------------------	---------------------------------

Briquettes



Base 100 : oct 2006

E50

Briquettes

Vrac tonne	204,4	188,3	199,8	121,1	6,1%	-2,3%
------------	-------	-------	--------------	-------	------	-------

Source : CEEB - INSEE - AGRESTE

Granulés Producteurs



Base 100 : oct 2006

E60

Granulés

Vrac tonne	196,8	179,1	180,7	99,7	0,9%	-8,2%
Sac tonne	225,5	191,4	198,5	77,9	3,7%	-11,9%
Big Bag tonne	198,2	189,5	182,2	87,6	-3,8%	-8,1%

Source : CEEB - INSEE - AGRESTE

Granulés Distributeurs



Base 100 : oct 2013

E70

Granulés en vrac

par 5 tonnes livrées à 50 km

TTC la tonne	278,5	263,3	261,6	98,4	-0,6%	-6,1%
--------------	-------	-------	--------------	------	-------	-------

Le prix du vrac est à la tonne livré par 5 tonnes jusqu'à 50 km

Granulés en sacs

par palette complète départ distributeur

TTC la tonne	296,0	269,9	269,1	93,8	-0,3%	-9,1%
--------------	-------	-------	--------------	------	-------	-------

Le prix du sac est à la tonne pour un enlèvement chez le distributeur par palette complète

Source : CEEB - INSEE - AGRESTE

Prix et indices nationaux 2015-T3 (prix du 1er au 5 octobre 2015)	Prix 2014-T3 €	Prix 2015-T2 €	Prix 2015-T3 €	Indices	Variation 2015-T3 2015-T2	Variation 2015-T3 2014-T3
--	----------------------	----------------------	----------------------	---------	---------------------------------	---------------------------------

Bois Bûches



E30

Bois Bûches en vrac

Base 100 : oct 2006

33-40cm (H1) stère	66,3	66,5	67,3	101,8	1,1%	1,5%
33-40cm (H2) stère	65,1	61,4	65,8	111,4	7,2%	1,1%
50cm (H1) stère	58,9	59,5	59,9	93,1	0,6%	1,8%
50cm (H2) stère	54,2	53,7	59,4	104,2	10,6%	9,6%
1m (H2) stère	46,6	47,5	48,7	108,2	2,4%	4,5%

Bois Bûches sur palette

Base 100 : janv 2012

33-40cm (H1) stère	92,4	100,4	99,3	123,8	-1,2%	7,5%
33-40cm (H2) stère	78,0	79,2	75,0	100,1	-5,3%	-3,8%
50cm (H1) stère	81,4	82,3	74,9	102,2	-9,0%	-8,0%
50cm (H2) stère	69,6	72,3	69,2	107,7	-4,4%	-0,7%

Bois Bûches en filet

Base 100 : avr 2012

33-40cm (H1) stère	110,1	115,5	104,5	-	-9,6%	-5,1%
33-40cm (H2) stère	NS	NS	NS	-	-	-
50cm (H1) stère	NS	NS	NS	-	-	-
50cm (H2) stère	NS	NR	NS	-	-	-

H1 = humidité <= 20 % - H1 = humidité <= 20 % - H2 = humidité > 20 % - Groupe : chêne, charme, orme, hêtre, frêne, érable

ND : non disponible - NS : non significatif

Source : CEEB - INSEE - AGRESTE

EVOLUTION DES INDICES DE PRIX BOIS A PALETTES

CEEB (FR) - HPE (All)

Source : CEEB - INSEE - AGRESTE-HPE

